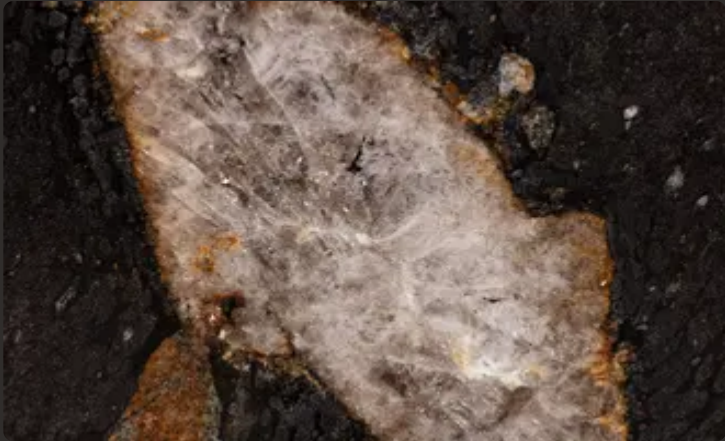


Гранит

# POWER BLACK



# POWER BLACK



## Применение

-  Ванная комната  Кухонная столешница  Стены  Пол  Камин  Зона бассейна  Терраса  Фасад

## Общие характеристики

|                     |          |
|---------------------|----------|
| Тип камня           | Гранит   |
| Страна              | Бразилия |
| Цвет основной       | Черный   |
| Цвет дополнительный | Золотой  |
| Толщина             | 2 см     |
| Bookmatch           | Да       |
| Пропускает свет     | Да       |

## Технические характеристики

|   |         |
|---|---------|
| Плотность, кг.м3                              | 0.02    |
| Поглощение воды (%)                           | 0.7     |
| Открытая Пористость (%)                       | 16-21   |
| Прочность на изгиб (МПа)                      | 190-250 |
| Прочность на сжатие (МПа)                     | 185     |
| Прочность на сжатие после замораживания (МПа) | 7.5     |
| Коэффициент расширения (x106 на °C)           | 0.4     |
| Устойчивость к истиранию (мм)                 | 65      |
| Прочность по шкале Мооса                      | 6-7     |